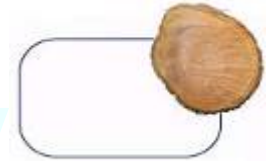


- Presentazione Gruppo CRIF
- Struttura organizzativa Security nel Gruppo CRIF

Acquisition



Portfolio Management



Planning & Development

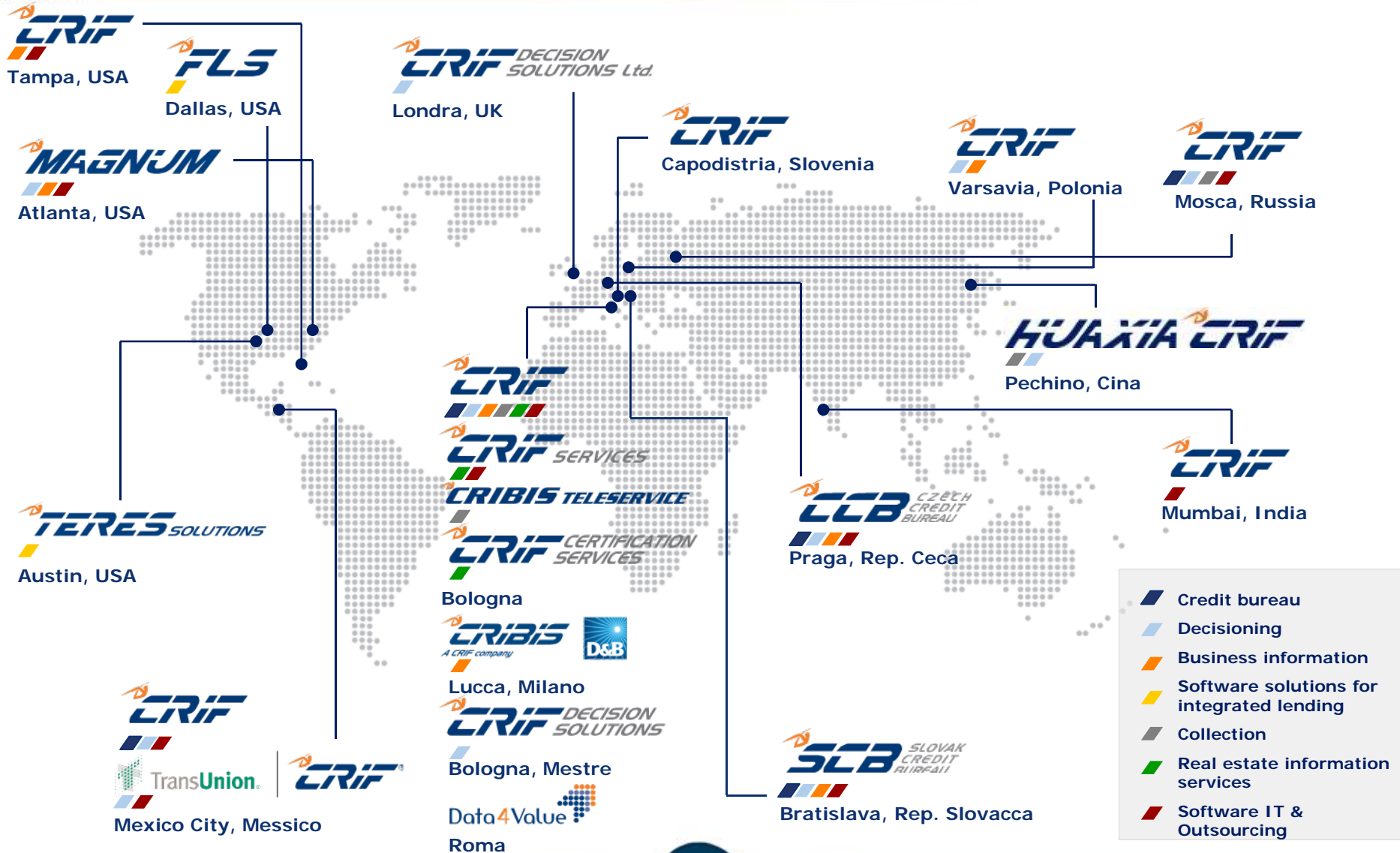


Debt Collection



- ✓ Sistemi di Informazioni Creditizie
- ✓ Informazioni economiche e finanziarie (Registro Imprese, Visure Immobiliari, Protesti, ecc.)
- ✓ Informazioni immobiliari e valutazione immobili
- ✓ Business intelligence e sistemi decisionali (scoring, rating)
- ✓ Servizi antifrode
- ✓ Software e servizi di processing per la gestione
- ✓ Collection - Informazioni

CRIF nel mondo



- Presentazione Gruppo CRIF
- **Struttura Organizzativa Sicurezza nel Gruppo CRIF**

Modello Organizzativo

Struttura per la Gestione della Sicurezza delle Informazioni, Privacy, Business Continuity

Sicurezza Fisica

Sicurezza Logica

**Business Security &
Data Protection Forum**

**Business Security &
Data Protection Centre**

IRMD
Information Risk Management Department

Premises & Equipment

IT Security Solutions

Audit

6

Struttura Organizzativa

Il Business Security & Data Protection Forum

- Amministratore Delegato
- Direttori Staff Units
- Direttori Business Units

Business Security & Data Protection Forum

Il ***Business Security & Data Protection Forum*** ha il compito di monitorare e pianificare le attività di Information Security e Business Continuity nonché quelle connesse all'applicazione della normativa in materia di trattamento dei dati personali; più nello specifico il Forum deve:

- contribuire a determinare gli obiettivi di sicurezza delle informazioni e continuità dei servizi del gruppo CRIF;
- approvare gli interventi e gli investimenti delle attività legate alla Sicurezza, Privacy e Business Continuity;
- verificare i risultati provenienti dalle attività di test e di audit.

Struttura Organizzativa

Il Business Security & Data Protection Centre

- Rappresentanti Business Units
- Rappresentanti Staff Units

Business Security & Data Protection Centre

Il ***Business Security & Data Protection Centre*** è il punto di raccolta unico delle informazioni necessarie per il mantenimento dei sistemi di gestione della Privacy, Sicurezza e Business continuity, allo scopo di minimizzare gli impatti sulle attività di business.



IRMD

IRMD – Information Risk Management Department, è l'unità di Staff del gruppo CRIF che si occupa di **Sicurezza** nel senso più ampio del termine.

L'attività di IRMD consiste nel supportare la direzione ***nell'identificazione dei rischi*** cui è sottoposta l'attività aziendale e ***nella individuazione delle opportune contromisure*** per ridurre o mitigare i rischi rilevati.

Per fare questo IRMD **effettua periodicamente una attività di Risk Analysis** e sulla base dei risultati propone alla direzione le policy più opportune da adottare a livello corporate; se la direzione accetta, IRMD si occupa di documentare queste policy, di coordinarne l'implementazione e di provvedere alla formazione necessaria affinché tutto il personale ne sia informato.

Per **l'implementazione delle policy** decise con la direzione IRMD collabora con altre unità di staff del gruppo: per l'implementazione delle policy di sicurezza *fisica* collabora con l'unità **Premises & Equipment** che si occupa della gestione di tutti gli Immobili del gruppo mentre per l'implementazione delle misure di sicurezza *logica* collabora con l'unità interna all'area IT chiamata **IT Security Solutions**.

IRMD

Le attività attualmente in carico ad IRMD possono essere raggruppate in 5 macro aree:

- ✓ SECURITY (Fisica e Logica)
- ✓ PRIVACY (misure di sicurezza: DPS, AdS, compliance codice Deontologico SIC, ..)
- ✓ BUSINESS CONTINUITY
- ✓ SAFETY
- ✓ INSURANCE

Per ciascuna area (fatta eccezione per il mondo assicurativo) IRMD mantiene uno specifico Sistema di Gestione le cui regole generali sono definite da standard internazionali :

- Security e Privacy → **ISO 27001**
- Business Continuity → **BS 25999**
- Safety → **OHSAS 18001**

Effettua inoltre attività di AUDIT interno su tutti i Sistemi in gestione

IRMD

Per il mantenimento dei Sistemi di Gestione IRMD deve:

- raccogliere le informazioni relative a **variazioni organizzative e infrastrutturali** per valutarne gli impatti sui sistemi (Risk Analysis), per questo convoca periodicamente il Business Security e Data Protection Centre apportando le modifiche necessarie alla documentazione dei Sistemi di Gestione;
- definire, con la collaborazione di HR, il **programma formativo** in materia di Sicurezza, Privacy, BC e Safety in accordo alle normative vigenti;
- definire il piano di **audit annuale** per la verifica delle policy implementate, proponendo al Business Security & Data Protection Forum **interventi migliorativi** sulla base dei risultati degli audit

SECURITY

- A supporto delle Direzione del Gruppo CRIF :
 - ✓ definisce le policies di sicurezza logica e fisica che devono essere applicate per garantire e migliorare la sicurezza delle informazioni trattate nell'ambito del business aziendale
 - ✓ Mantiene costantemente aggiornate le procedure di Sicurezza pubblicate sul portale interno
 - ✓ Garantisce il mantenimento del certificato ISO27001 per la Sicurezza delle Informazioni ottenuto nel 2003
 - ✓ Effettua corsi di formazione sulla sicurezza
 - ✓ Verifica l'applicazione delle policies effettuando audit periodici su tutto il personale
- A supporto dell'area commerciale:
 - ✓ esamina le clausole di sicurezza presenti nei contratti che si ricevono da clienti e fornitori
 - ✓ gestisce i questionari sulla sicurezza ricevuti da clienti e fornitori
 - ✓ fornisce la documentazione per la partecipazione a bandi di gara
 - ✓ gestisce in collaborazione con l'ufficio legale le clausole standard di sicurezza da applicare ai contratti di clienti e fornitori;

PRIVACY

- A supporto della Direzione del Gruppo CRIF:
 - ✓ In collaborazione con l'ufficio legale garantisce per tutte le società del gruppo il rispetto delle misure richieste dalla legge sulla Privacy (D.Lgs 196/2003) e dai successivi provvedimenti (DPS, Codice Deontologico, Amministratori di Sistema)
 - ✓ Effettua corsi di formazione sulle Misure minime di sicurezza - Privacy
 - ✓ Verifica l'applicazione delle Misure minime e adeguate effettuando audit periodici su tutto il personale
 - ✓ Garantisce il costante aggiornamento dei Documenti Programmatici della Sicurezza per tutte le società del Gruppo
- A supporto dell'area commerciale:
 - ✓ in collaborazione con l'ufficio legale esamina le clausole privacy presenti nei contratti di clienti e fornitori;
 - ✓ compila questionari sulla privacy inviati dai clienti e fornitori
 - ✓ fornisce la documentazione richiesta per la partecipazione a bandi di gara
 - ✓ in collaborazione con l'ufficio legale definisce le clausole standard da applicare ai contratti di clienti e fornitori;

BUSINESS CONTINUITY

- A supporto della Direzione del Gruppo CRIF:
 - ✓ effettua l'aggiornamento periodico della BIA e del Risk Assessment, proponendo eventuali interventi migliorativi delle strategie di BC;
 - ✓ effettua l'aggiornamento dei piani e delle procedure di Business Continuity;
 - ✓ definisce il programma formativo in materia di gestione della Business Continuity;
 - ✓ definisce il piano dei test delle procedure di Business Continuity;
 - ✓ effettua il monitoraggio degli incidenti aventi impatti sulla continuità dei servizi;
 - ✓ definisce il piano di audit del BCMS.
- A supporto dell'area commerciale:
 - ✓ fornisce la documentazione richiesta per la partecipazione a bandi di gara
 - ✓ compila questionari sulla BC inviati dai clienti e fornitori
 - ✓ definisce in collaborazione con l'ufficio legale clausole standard per la BC da applicare ai contratti di clienti e fornitori;

SAFETY

- A supporto della Direzione del Gruppo CRIF:

Con il supporto di un RSPP esterno gestisce ed implementa tutte le misure di sicurezza richieste dalla D.Lgs 81/08 e successive implementazioni come ad esempio:

- ✓ sorveglianza dei luoghi di lavoro
- ✓ sorveglianza sanitaria di tutti i lavoratori
- ✓ formazione a tutto il personale relativamente alla sicurezza sui luoghi di lavoro
- ✓ formazione delle squadre antincendio
- ✓ formazione delle squadre di Primo soccorso
- ✓ riunione annuale

- A supporto dell'area commerciale:

- ✓ fornisce valutazione dei "costi sulla sicurezza" richieste in bandi di gara

INSURANCE

- Con il supporto di un broker assicurativo IRMD gestisce il parco assicurativo del Gruppo CRIF per quello che riguarda le Assicurazioni degli Immobili e del Business (no HR)
- A supporto dell'area commerciale :
 - ✓ fornisce valutazioni su coperture assicurative richieste per nuovi servizi e/o per specifici bandi di gara
 - ✓ prepara la documentazione attestante le coperture assicurative in essere

Riferimenti:

Elisabetta Longhi

Information Risk Management Department Director

CRIF SPA

Bologna

e-mail:

e.longhi@crif.com